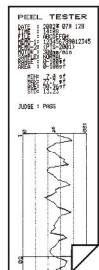


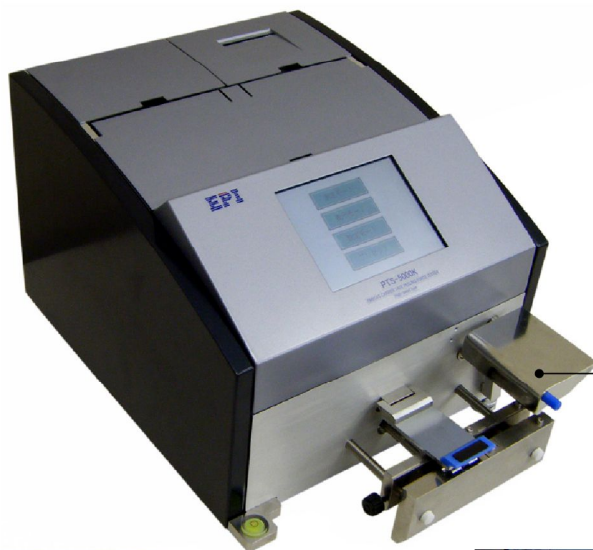
# エンボステープ **高速剥離強度試験器** Emboss Carrier Tape **High Speed Peeling Force Tester**

## PTS-5000K

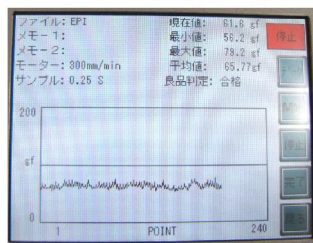
**高速タイプ  
新製品**



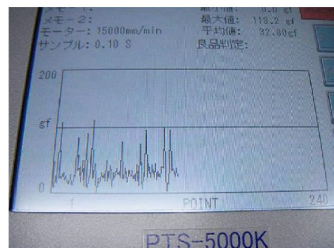
プリンタでのデータ出力  
Thermal dot printer



独自の剥離機構  
Peeling with a constant angle



JIS規格による測定  
300mm/分の剥離速度時



チップマウンターと同条件による測定  
15m/分 ピッチ送りによる測定時

- 現状に合っていないJIS規格では、顧客満足を得られません！！
- 高速化するチップマウンターの剥離スピードと同条件で測定することで、今まで見ることの出来なかったテープ挙動が見える。
- テーピングに求められる本当の品質が、PTS-5000Kにより達成できます！！  
(剥離品質を向上させることで、実装率向上が達成でき、実装現場での信頼が向上します！！)

### 主な特長

- 当社独自の剥離機構により、長尺の試料を高速送り(15m/分)で測定することが可能！！
- 連続動作、ピッチ送り動作での測定が可能で、ピッチ送りではチップマウンターと同様の運転状態で測定が可能！！
- 測定データはアナログ出力可能で、更に細かい分析も可能。
- 送り速度は120mm～15m/分まで変速可能で、300mm/分のJIS規格測定も可能。

### 仕様・外形寸法

装置外形寸法	310(幅)×465(奥行)×250(高さ)mm
装置重量	14kg
対応テープ幅	4～56mm
強度測定範囲	0～2N (0～200gf)
分解能	0.001N (0.1gf)
測定速度	120mm/分～15m/分可変
測定周期	0.01s単位で設定(0.01～0.25s)
測定長	MAX6000ポイント(測定周期0.01s時、測定長300mm)
アナログ出力	BNCコネクタ(50Ω) アナログ出力の場合エンドレス可能
設定入力方式	タッチディスプレイ対話式
データ記録媒体	USBフラッシュメモリ
データ出力方式	サーマルプリンタ
データ転送	USB Ver2.0
表示単位	N表示/gf表示 切替
表示言語	日本語
電源電圧	AC100V(50/60Hz)
測定モード	連続送り測定/ピッチ送り測定 切替 ピッチ送りは1mm単位、停止時間は0.01s単位で数値入力可能



審査登録範囲: チップ部品のテーピング加工  
株式会社 イー・ピー・アイ  
URL <http://www.epi-kyoto.com>

EPI CO.,LTD. TECHNICAL CENTER

3-16-8 NAMIKAWA, OOI-CHO, KAMEOKA, KYOTO 621-0013, JAPAN

PHONE: +81-771-29-6161 FAX: +81-711-29-6162

URL : <http://www.epi-kyoto.com>

問合せ先

技術センター 〒621-0013 京都府亀岡市大井町並河3丁目16番地の8

TEL(0771)29-6161(代) FAX(0771)29-6162 E-mail: [office@epi-kyoto.com](mailto:office@epi-kyoto.com)